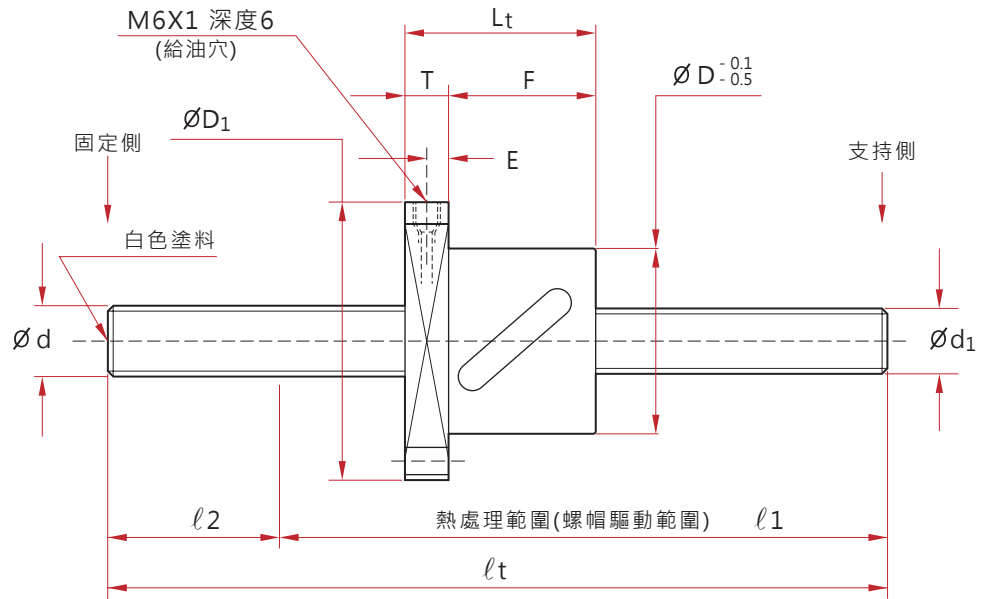


■ GY 系列 U形法蘭

軸端未加工品

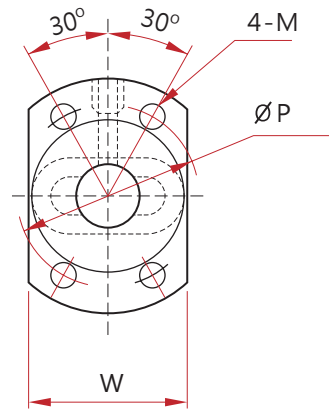
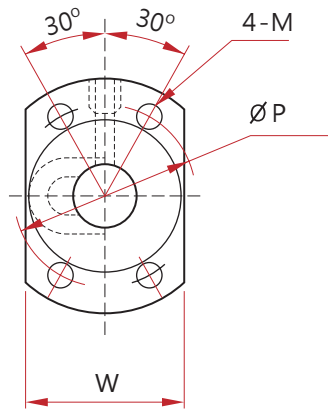
GY 系列 轉造 C10 級



型號	公稱		螺桿						
	外徑 d	導程 L	有效螺紋長 l1	全長 lt	谷徑 d1	軸端 l2	外徑 D	全長 Lt	胴長 F
GY1010AS-HUNR-0400 A 0600	10	10	340	400	(9.6)	60	30	44	32
			740	800					
GY1210AS-HULR-0400 A 0800	15	5	540	600	(12.5)	60	34	40	30
			1140	1200					
GY1505DS-HULR-0600 A 1200	15	10	540	600	(12.7)	60	32	51	41
			1140	1200					
GY1510DS-HULR-0600 A 1200	15	16	540	600	(12.5)	60	34	59	49
			1140	1200					
GY2005DS-HULR-0600 A 1200 2000	20	5	520	600	(17.5)	80	40	40	30
			1120	1200					
GY2010DS-HULR-0600 A 1200 2000	20	10	520	600	(16.3)	80	52	57	45
			1120	1200					
GY2020DS-HULR-0600 A 1200 2000	20	20	520	600	(17.5)	80	39	78	68
			1120	1200					
GY2505DS-HULR-1000 A 2000	25	5	890	1000	(21.8)	110	43	40	33
			1890	2000					
GY2510DS-HULR-1000 A 2500	25	10	890	1000	(20.3)	110	60	92	77
			1890	2000					
GY2525DS-HULR-1000 A 2500	25	20	890	1000	(21.5)	110	47	96	84
			1890	2000					
			2390	2500					

註：1.※印之預壓扭力僅適用GG系列。

2.防塵套種類 L = 舌片。



GY1210 GY1505 GY2005 GY2505
 GY1510 GY2010 GY2510
 GY2020 GY2525

GY1516
 GY1520

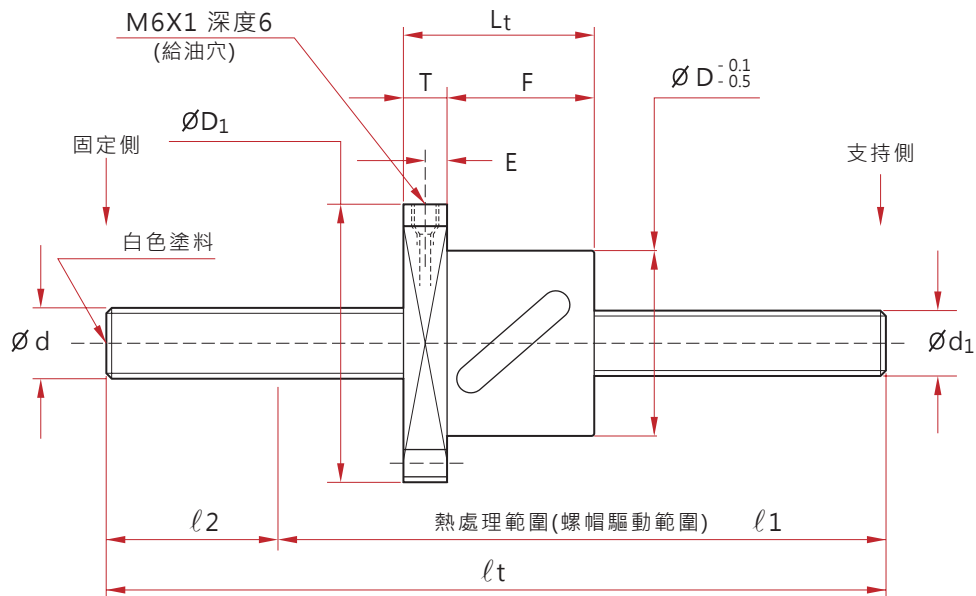
螺 帽							鋼球徑 Db	循環數 卷X列	基本動 額定荷重 C(daN)	基本靜 額定荷重 Co(daN)	軸方向 間隙
凸 緣 尺 寸											
外徑D1	厚度T	寬 W	裝 配 孔 P.C.D(P)	裝 配 螺 絲 M	給 油 穴 E	防 塵					
54	12	32	41	M5	5	L	3.175	1.5X1	285	495	0.10以下
54	10	34	44	M4	5	L	3.175	2.5X1	510	1050	0.10以下
57	10	34	45	M5	5		3.175	2.5X1	510	1050	0.10以下
53	10	32	42	M4	5		2.778	1.5X2	430	1020	0.10以下
57	10	34	45	M5	5		3.175 (1/8)	1.5X2	580	1330	0.10以下
60	10	40	50	M4	5	L	3.175 (1/8)	2.5X1	620	1470	0.10以下
82	12	52	67	M6	5		4.7625 (3/16)	2.5X1	1060	2270	0.15以下
62	10	39	50	M5	5		3.175 (1/8)	2.5X1	620	1470	0.10以下
67	10	43	55	M5	5	L	3.175 (1/8)	2.5X1	660	1870	0.10以下
96	15	60	78	M8	5		6.350 (1/4)	2.5X2	2750	7630	0.20以下
74	12	47	60	M6	6		3.9688 (5/32)	2.5X1	930	2270	0.12以下

(參考) 1daN = 10N ≈ 1.02kgf 1kgf ≈ 9.8N

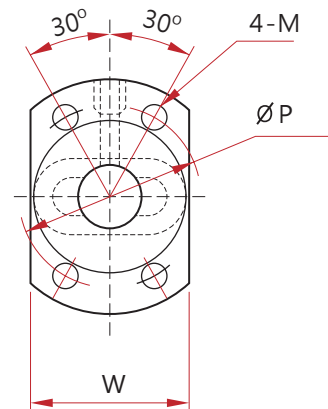
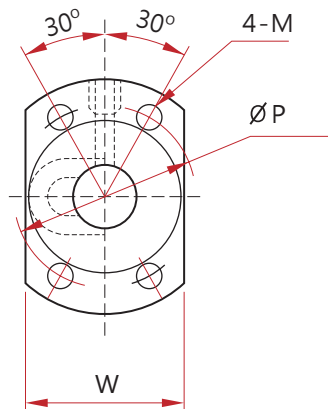
■ GY 系列 U形法蘭

軸端未加工品

GY 系列 轉造 C10 級



型號	公稱		螺桿				外徑	全長	胴長
	外徑 d	導程 L	有效螺紋長 l1	全長 lt	谷徑 d1	軸端 l2			
GY2806ES-HUBR-2000 A 2500	28	6	850	1000	(25.6)	150	50	65	53
			1850	2000					
			2350	2500					
GY3210ES-HUBR-2000 A 3000	32	10	850	1000	(27.2)	150	67	92	71
			1850	2000					
			2350	3000					
GY3232ES-HUBR-2000 A 3000	32	32	850	1000	(27.8)	150	58	86	71
			1850	2000					
			2350	3000					
GY3610ES-HUBR-2000 A 3000	36	10	800	1000	(31.1)	200	70	93	76
			1800	2000					
			2800	3000					
GY3620ES-HUBR-2000 A 3000	36	20	800	1000	(31.1)	200	70	89	72
			1800	2000					
			2800	3000					
GY4010ES-HUBR-3000 A 4000	40	10	1800	2000	(35.1)	200	76	93	76
			2800	3000					
			3800	4000					
GY4020ES-HUBR-3000 A 4000	40	20	1800	2000	(35.1)	200	76	89	72
			2800	3000					
			3800	4000					
GY4040ES-HUBR-3000 A 4000	40	40	1800	2000	(35.1)	200	73	103	86
			2800	3000					
			3800	4000					



GY1210 GY1505 GY2005 GY2505
 GY1510 GY2010 GY2510
 GY2020 GY2525

GY1516
 GY1520

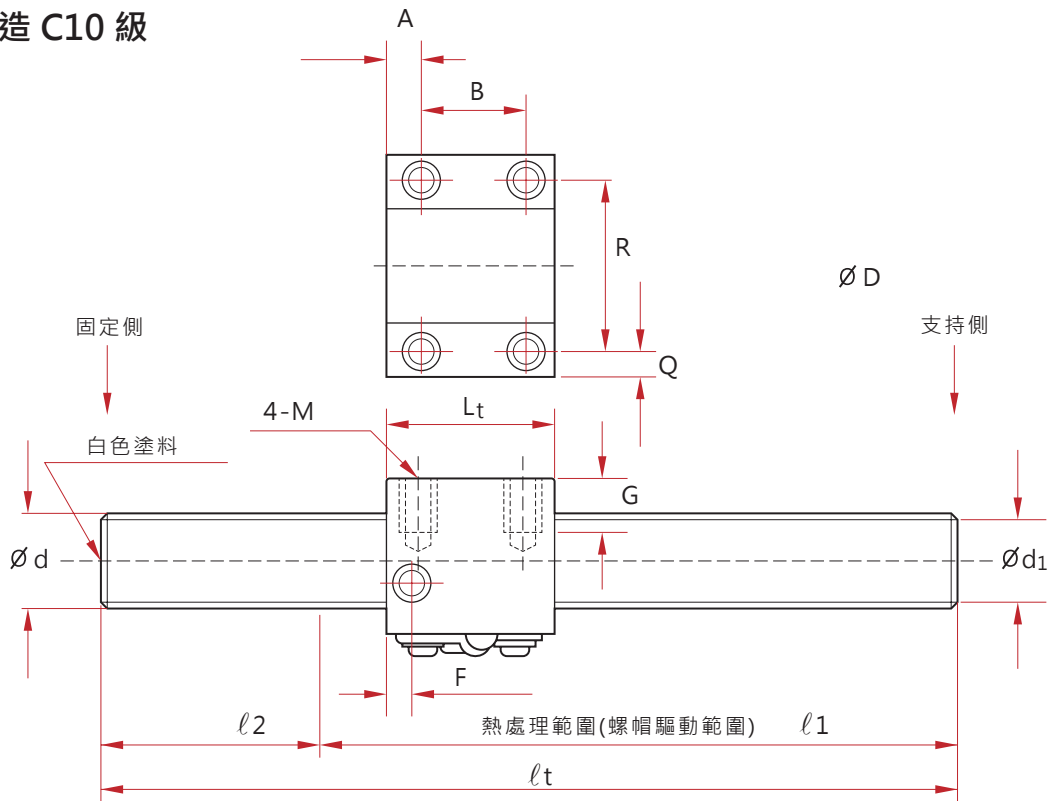
螺 帽							鋼球徑 Db	循環數 卷X列	基本動 額定荷重 C(daN)	基本靜 額定荷重 Co(daN)	軸方向 間隙
凸 緣 尺 寸											
外徑D1	厚度T	寬 W	裝配孔 P.C.D(P)	裝配螺栓 M	給油穴 E	防塵					
80	12	50	65	M6	6	B	3.175 (1/8)	2.5X2	1210	4230	0.10以下
103	15	67	85	M8	5	B	6.350 (1/4)	2.5X2	3280	8670	0.20以下
92	15	58	74	M8	7.5		4.7625 (3/16)	1.5X2	1460	3890	0.15以下
110	17	70	90	M10	7	B	6.350 (1/4)	2.5X2	3510	9820	0.20以下
110	17	70	90	M10	7	B	6.350 (1/4)	2.5X2	3510	9820	0.20以下
116	17	76	96	M10	7	B	6.350 (1/4)	2.5X2	3710	10560	0.20以下
116	17	76	96	M10	7	B	6.350 (1/4)	2.5X2	3710	10560	0.20以下
114	17	73	93	M10	8.5	B	6.350 (1/4)	1.5X2	2390	6690	0.20以下

(參考) 1daN = 10N ≈ 1.02kgf 1kgf ≈ 9.8N

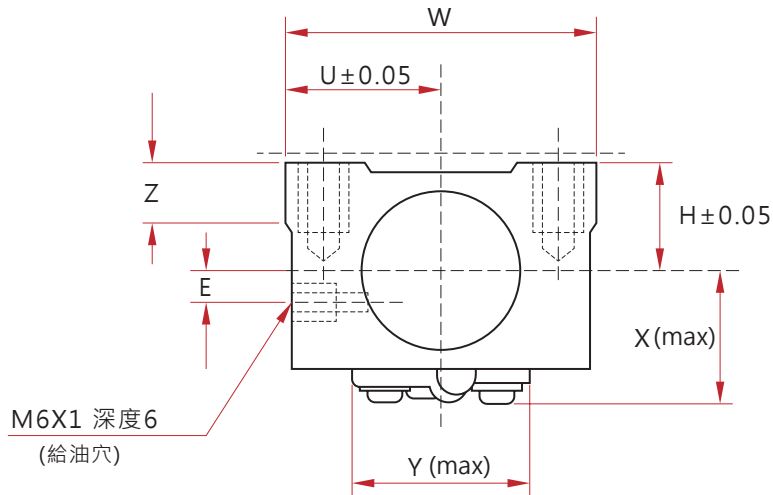
■ GY 系列 方形螺帽 (K型)

軸端未加工品

GY 系列 轉造 C10 級



型號	公稱		螺桿				外型				
	外徑 d	導程 L	有效螺紋長 l1	全長 lt	谷徑 d1	軸端 l2	W	Lt	U	H	Z
GY1010AS-NKLR-0600 1200 A	15	5	540	600	(12.5)	60	34	35	17	13	6
			1140	1200							
GY3210ES-NKLR-0600 1200 A 2000	20	5	520	600	(17.5)	80	48	35	24	17	9
			1120	1200							
			1920	2000							
GY3232ES-NKLR-1000 2000 A 2500	25	5	890	1000	(21.8)	110	60	35	30	20	9.5
			1890	2000							
			2390	2500							
GY3610ES-NKLR-1000 2000 A 2500	25	10	890	1000	(20.3)	110	60	94	30	23	10
			1890	2000							
			2390	2500							
GY3620ES-NKBR-1000 2000 A 3000	32	10	850	1000	(27.2)	150	86	96	43	29	17
			1850	2000							
			2850	3000							



螺 帽										鋼球徑	循環數	基本動 額定荷重 C(daN)	基本靜 額定荷重 Co(daN)	軸方向 間隙	
給油穴		取 付 關 係				導 管		防塵							
E	F	A	B	Q	R	M	G		X	Y	Db	卷X列			
2	6	6.5	22	4	26	M4	7	18	17	L	3.175	2.5X1	510	1050	0.15以下
3	5	6.5	22	6.5	35	M6	10	22	25	L	3.175 (1/8)	2.5X1	620	1470	0.20以下
5	7	6.5	22	10	40	M8	12	25	29	L	3.175 (1/8)	2.5X1	660	1870	0.15以下
0	10	17	60	10	40	M8	12	30	32		6.350 (1/4)	2.5X2	2750	7630	0.20以下
0	11	18	60	13	60	M10	16	38	38	B	6.350 (1/4)	2.5X2	3280	8670	0.20以下

(參考) 1daN = 10N ≈ 1.02kgf 1kgf = 9.8N